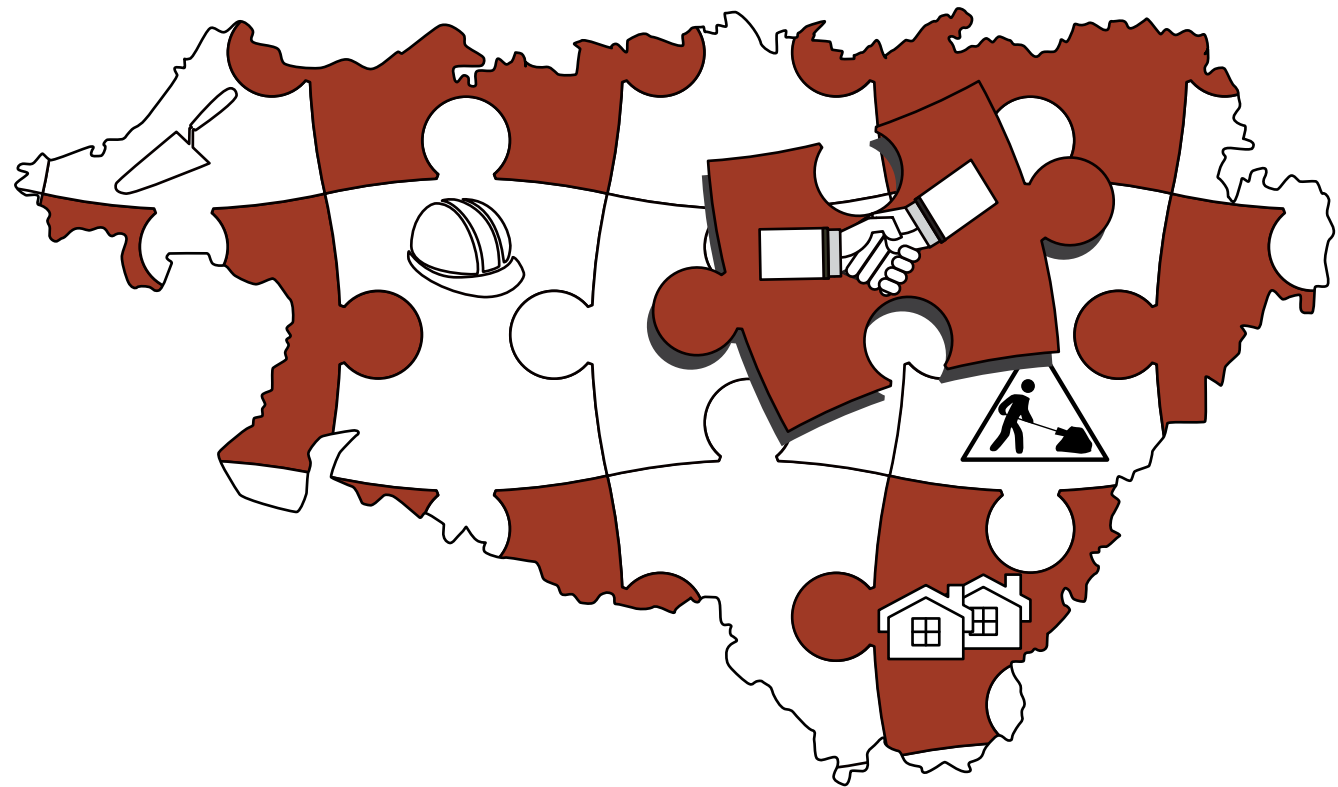


CLAUSES SOCIALES 64

GUIDE PRATIQUE



PRÉSENTATION ●

Qu'appelle-t-on clause sociale ?

La clause sociale est un dispositif de lutte contre le chômage et l'exclusion. Elle favorise l'accès à l'emploi des personnes qui en sont le plus éloignées. Elle utilise les modalités des marchés publics pour permettre à ces personnes de s'engager dans un parcours d'insertion professionnelle durable.

Quels secteurs sont concernés ?

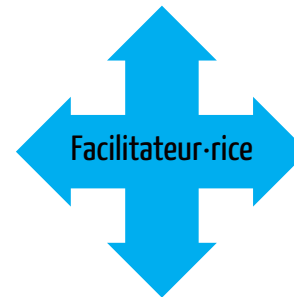
Il s'agit principalement des secteurs du Bâtiment, des Travaux Publics et des Services



Le·la facilitateur·rice : un rôle central

Pour les MAÎTRES D'OUVRAGE, acheteurs d'une prestation
Appui à l'analyse des marchés potentiels
Calibrage et rédaction de la clause
Suivi et reporting

Pour les PRESCRIPTEUR·RICE·S des publics
Mise en relation et articulation sur le parcours d'insertion
(Pôle Emploi, Mission Locale, Cap Emploi, Conseil
Départemental, PLIE)



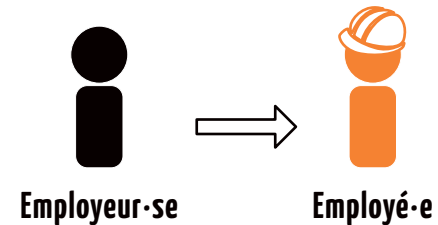
Pour les ENTREPRISES titulaires d'un marché
Accompagnement et conseil sur les modalités de mise en œuvre
Sourcing des candidat·e·s éligibles
Mise en relation avec les acteur·rice·s locaux de l'insertion

Pour les STRUCTURES PORTEUSES d'un contrat de travail
Suivi du déroulement de la mise en emploi

MODALITÉS DE MISE EN ŒUVRE ●

Embauche directe

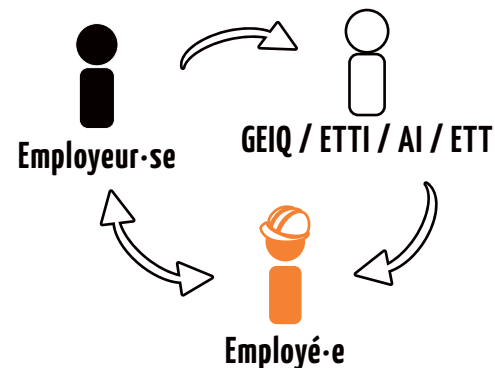
Le-la facilitateur-riche des clauses sociales accompagne l'entreprise dans ses recrutements en lien avec les partenaires emploi/insertion du territoire.



Mise à disposition

L'entreprise s'appuie sur un opérateur d'insertion qui emploie et met à disposition le public : GEIQ, ETTI, AI, ETT.

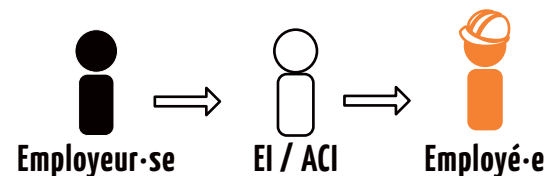
Voir annuaire



Sous-traitance ou co-traitance

L'entreprise peut s'associer ou sous-traiter une partie de son activité en même temps que ses heures d'insertion à une EI ou un ACI.

Voir annuaire



PUBLICS VISÉS ●

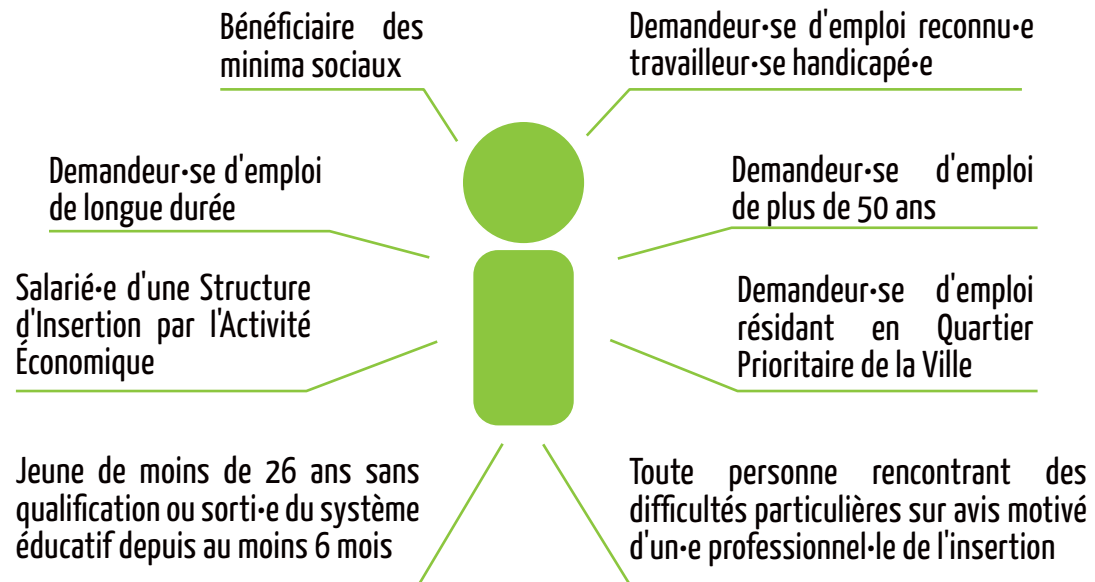
Qui sont-ils ?

Ce sont des personnes qui rencontrent des difficultés d'accès au marché du travail.

Validation des profils

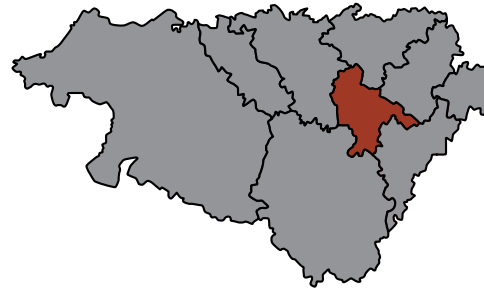
L'éligibilité des publics doit être validée avant leur mise en emploi par le-la facilitateur-riche.

Critères d'éligibilité



FACILITATRICE DES CLAUSES SOCIALES ●

Pour tout marché clausé sur le territoire du PLIE Pau-Pyrénées (Communauté d'Agglomération Pau Béarn Pyrénées)



Fanny TEJEIRO

05 59 27 85 80 poste 70 63

f.tejeiro@agglo-pau.fr

PAU BÉARN
PYRÉNÉES
Communauté d'Agglomération



PAU BÉARN
PYRÉNÉES
Communauté d'Agglomération



Ce projet est
cofinancé par le Fonds
social européen dans
le cadre du
programme
opérationnel national
« Emploi et Inclusion »
2014-2020

ANNUAIRE PYRÉNÉES ATLANTIQUES

ETTI - Entreprises de Travail Temporaire d'Insertion

Les ETTI sont des entreprises d'insertion qui utilisent le travail temporaire comme support d'insertion. L'ETTI signe un contrat de mise à disposition avec une entreprise cliente. La personne en parcours d'insertion travaille dans l'entreprise cliente mais est salariée de l'ETTI par le biais d'un contrat de mission.

BPS Insertion - Billère

Julie MONTERO - 06 45 50 58 95 - julie.montero@bpsinsertion.net - Secteur : Bâtiment Travaux Publics, Transport, Logistique, Informatique, Travaux administratifs

BTP Insertion - Pau

05.59.14.23.91 - contact@btpin.fr - Secteur : Bâtiment et travaux publics

AI - Associations Intermédiaires

Les AI contribuent à l'insertion et au retour à l'emploi des personnes rencontrant des difficultés sociales et professionnelles particulières, en leur permettant de travailler occasionnellement pour le compte d'utilisateurs (particuliers, associations, collectivités locales, entreprises, etc.). Elles assurent l'accueil des demandeur-se-s d'emploi et la réception des offres d'activités, l'organisation de parcours de formation, l'information des intéressé-e-s sur leurs droits, leur orientation vers des centres d'action sociale...

A Tout Service - Monein / Mourenx / Artix

Nathalie MATHEVET - 05 59 60 33 34 - ats.mourenx@wanadoo.fr - Secteur : Service à la personne, Entretien et aménagement des espaces verts et naturels, Bâtiment et travaux publics

Agence Paloise de Services (APS) - Pau

Marie-Pierre GERAUDIE - 05 59 84 83 61 - direction@aps-pau.fr - Secteur : Nettoyage, Propreté, Service à la personne, Environnement, Entretien et aménagement des espaces verts et naturels

Emploi Service - Oloron-Ste-Marie

Marc MATILA - 05 59 36 32 50 - emploiservice@wanadoo.fr - Secteur : Nettoyage, Propreté, Environnement, Entretien et aménagement des espaces verts et naturels

Vivre et Agir en Milieu Rural - Pontiacq Viellepinte

05 59 81 54 20 - vivre8@orange.fr - Secteur : Service à la personne, Agroalimentaire, Travaux agricoles, Pêche

GEIQ - Groupements d'Employeurs pour l'Insertion et la Qualification

Les GEIQ regroupent des entreprises qui, pour résoudre leurs problèmes de recrutement, parient sur le potentiel des personnes en difficulté d'accès à l'emploi. Ainsi les GEIQ sont des entreprises qui embauchent directement les publics ayant des difficultés d'insertion professionnelle puis les mettent à disposition des entreprises adhérentes en organisant une alternance entre apprentissages théoriques et situations de travail concrètes.

GEIQ BTP 64 - Lescar

05 59 81 21 70 - geiq64@hotmail.com - Secteur : Bâtiment

GEIQ Agriqualif - Pau

05 59 80 70 07 - contact@geiqagri.fr - Secteur : Travaux agricoles, Production maraîchère, Jardinage, Espaces verts

GEIQ PROPLETE 64 - Bayonne

06 20 95 91 35 - geiq-proprete-antenne@outlook.fr - Secteur : Blanchisserie, Nettoyage, Propreté

ANNUAIRE PYRÉNÉES ATLANTIQUES (suite) ●

EI - Entreprises d'Insertion

Les EI s'appuient sur la vente de biens et services pour construire les parcours de leurs salarié-e-s. Une EI est une entreprise à part entière qui se distingue des autres entreprises par sa finalité car, au-delà de sa vocation économique, l'EI est porteuse d'un projet social visant à l'insertion sociale et professionnelle des salarié-e-s qu'elle emploie.

ENVIE - Lescar

05 59 32 41 53 - smasseing@gmail.com - Secteur : Réparation et vente d'appareils électroménagers

Pépinière Environnement - Serres-Castet

05 59 33 92 35 - pepiniere-environnement@wanadoo.fr - Secteur : Environnement, Entretien et aménagement des espaces verts et naturels

Pyrénéec'eau - Pau

05 59 90 07 37 - pau@sineo.fr - Secteur : Réparation, Entretien, Commerce de véhicules

Recycléco - Oloron-Ste-Marie

05 59 34 39 18 - t.munoz@recycleco.fr - Secteur : Déchets (collecte, traitement, recyclage)

Le Relais 64 - Pau

05 47 41 94 18 - lerelais64@lerelais.org - Secteur : Textile, Ameublement, Artisanat d'art

STEP - Pau

05 59 14 78 79 - contact@step-sa.fr - Secteur : Informatique, Travaux administratifs

ACI - Ateliers et Chantiers d'Insertion

Les ACI sont des dispositifs conventionnés ayant pour objet l'accueil, l'embauche et la mise au travail par des actions collectives des personnes sans emploi rencontrant des difficultés sociales et professionnelles particulières. L'ACI organise le suivi, l'accompagnement, l'encadrement technique et la formation de ses salarié-e-s en vue de faciliter leur insertion sociale et de rechercher les conditions d'une insertion professionnelle durable.

Association Avenir - Salies de Béarn

05 59 38 15 85 - avenir.insertion@9business.fr - Secteur : Environnement, Entretien et aménagement des espaces verts et naturels, Bâtiment Travaux Publics

Béarn Solidarité (Croix Rouge Insertion) - Lescar

05 59 84 21 80 - cyrielle.couralet@croix-rouge.fr - Secteur : Environnement, Entretien et aménagement des espaces verts et naturels, Déchets (collecte, traitement, recyclage), Chinetterie, Ressourcerie, Recyclerie

Chantier Insertion Environnement Lacq (CIEL) - Mourenx

05 59 21 42 93 - contact@ciel64.fr - Secteur : Environnement, Entretien et aménagement des espaces verts et naturels, Nettoyage, Propreté, Bâtiment Travaux Publics

CNEPE - Serres-Castet

05 59 04 44 79 - contact@cnepe.org - Secteur : Environnement, Entretien et aménagement des espaces verts et naturels

Emplois Verts - Orthez

05 59 69 31 30 - emploiverts@orange.fr - Secteur : Environnement, Entretien et aménagement des espaces verts et naturels, Bâtiment Travaux Publics

Estivade - Oloron-Sainte-Marie

05 59 39 56 01 - estivade.aci@orange.fr - Secteur : Environnement, Entretien et aménagement des espaces verts et naturels

Le Relais Essuyage de Gascogne - Pau

05 47 41 94 18 - essuyagegascogne@lerelais.org - Secteur : Déchets (collecte, traitement, recyclage)

Retrouver toutes les structures : <http://www.inae-nouvelleaquitaine.org/annuaire-structure>