



ÉTABLISSEMENTS CANCÉ SAS fait partie du **top 11%** des entreprises évaluées par **EcoVadis** dans le secteur d'activité *Construction et menuiserie métalliques*



Le cadre de la démarche RSE CANCÉ

L'engagement RESPONSABLE chez CANCÉ



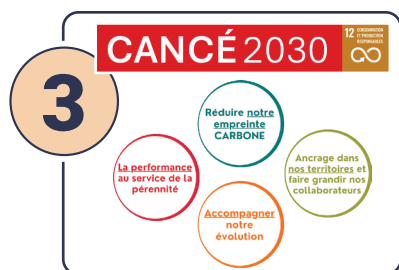
Reconnue dès 2013 pour ses pratiques “achats responsables”, CANCÉ a structuré sa **démarche RSE** autour de l'**ISO 26000**, enrichie depuis 2024 par l'esprit et la méthode des standards européens de la **CSRD**. Habituee aux exigences de l'**ISO9001**, l'évaluation **Écovadis** est son support d'amélioration continue dont les résultats sont mis en perspective grâce à son adhésion au **Pacte Mondial**.

Embarquer les effectifs de l'entreprise dans la démarche



La mascotte **CRICRI** devient en 2024 le porte étendard de l'**ODD12** afin d'interpeler les effectifs et la chaîne de valeur CANCÉ *sur leur rapport aux biens consommés, déchets générés et à leurs impacts sur l'environnement*. Après une période de sensibilisation en 2023, les équipes sont invitées en 2024 à se mobiliser pour devenir “**les champions de la construction durable**”.

Les enjeux RSE dans la stratégie CANCÉ 2030



La mobilisation autour des enjeux RSE s'inscrit dans la **stratégie d'entreprise** sur la période 2025-2030. *Décarbonation, gestion des déchets, conceptions optimisées, performances industrielles, nouveaux marchés, santé, sécurité et conditions de travail pour tous les effectifs*, sont parmi les objectifs inscrits dans la **stratégie 2030**.



Les lignes d'actions 2025 - 2030



Priorisation et culture d'entreprise

L'analyse de matérialité (CSRD) réalisée en 2025 confirme les priorités CANCÉ, et les thématiques de contribution à la **construction durable**. La matrice positionne la **culture d'entreprise** parmi les principaux leviers d'action : *proximité avec le client, responsabilité et honnêteté pour chaque agence et service ainsi que la performance du collectif* permettent aux équipes de concevoir des offres simples, adaptées et durables.



Ancrage local et chaîne de valeur

Le réseau d'agences qui place CANCÉ au plus près de ses clients, positionne la participation au **développement durable du territoire d'implantation** comme une évidence. *Connaître les enjeux locaux, renforcer les liens, privilégier les partenaires locaux, sous l'angle de la RSE*, permet d'initier un travail sur notre chaîne de valeur pour multiplier les impacts positifs sur le **plan social et environnemental**.



Santé, sécurité et conditions de travail

Diminuer les risques en atelier et sur chantier et améliorer sans cesse les **conditions de travail** continuent d'être des priorités quotidiennes chez CANCÉ. Plus largement, tout le volet social s'illustre dans la démarche durable : *formation, tutorat, inclusion, non-discrimination, attractivité et fidélisation, ainsi que conditions de travail dans la chaîne de valeur*, impactent positivement sur les effectifs et l'activité de l'entreprise.



Économie circulaire et décarbonation

La maîtrise du processus - *étudier, fabriquer, construire* - ouvre de larges voies de **contribution environnementale** depuis *l'optimisation en conception, l'achat matière, la performance industrielle, les choix logistiques jusqu'aux méthodes de montage et la gestion des déchets*. Autant de **leviers de décarbonation** sur lesquels CANCÉ est actif et qui favorisent l'émergence d'une économie circulaire.

CANCÉ PARTENAIRE SÉCURITÉ DE LA CONSTRUCTION MÉTALLIQUE FRANÇAISE

CANCÉ développe entre 2019 et 2021 un système de protection collective pour prévenir les chutes de hauteur. Un bénéfice pour toute la profession !

LAURÉAT 2022
MÉDAILLE D'ARGENT
Catégorie **INNOVATION**

Les **VICTOIRES**
de **PRÉVENTIONBTP**